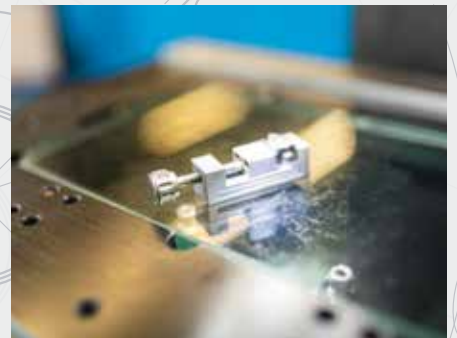




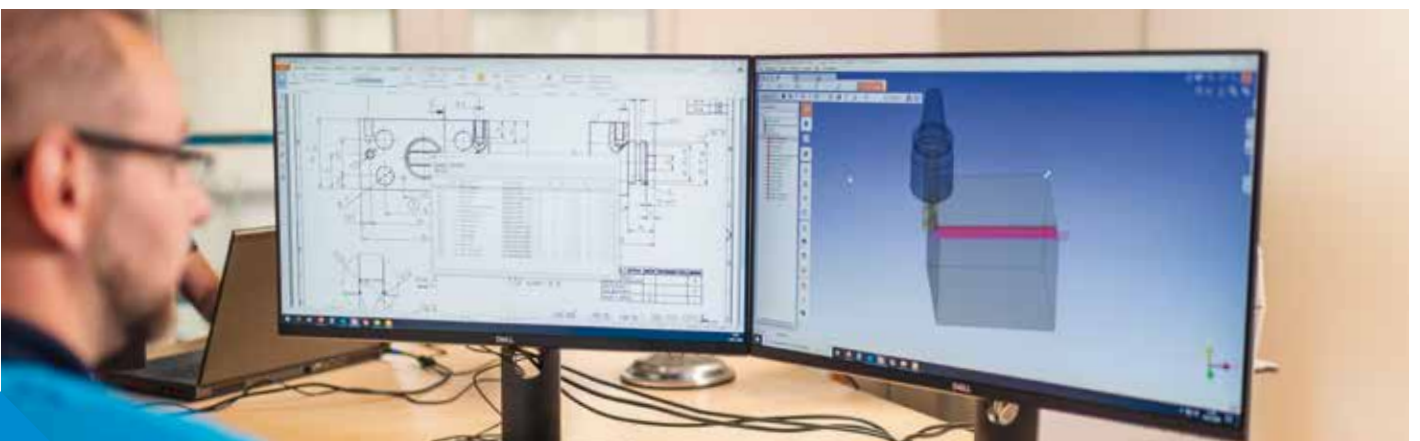
# Technologie für die Zukunft





## Auf Erfolgskurs seit 1992

Erfahrung ist das solide Fundament erfolgreicher Leistungen. Im Jahr 1992 als kleines Unternehmen im privaten Keller gegründet, hat sich die Dümmler GmbH seither zu einem leistungsstarken, mittelständischen Dienstleister für die Lohnfertigung und -montage inklusive diverser Service- und Beratungsleistungen entwickelt. Qualität, Schnelligkeit, Kundenorientierung und Flexibilität sind die zentralen Parameter der Unternehmensphilosophie und ziehen sich wie ein roter Faden durch alle Leistungen der Dümmler GmbH. Ein klarer Beleg für den hohen Qualitäts- und Leistungsstandard ist die Zertifizierung nach den Vorgaben des Qualitätsmanagements Norm DIN EN ISO 9001:2015.



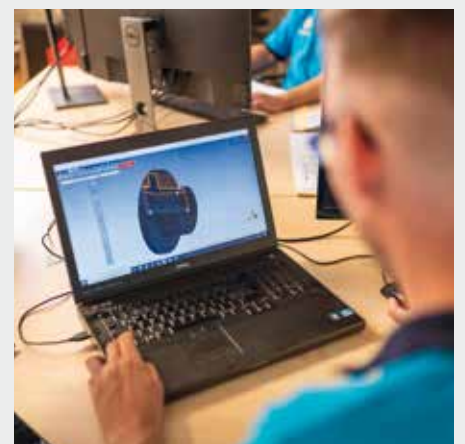
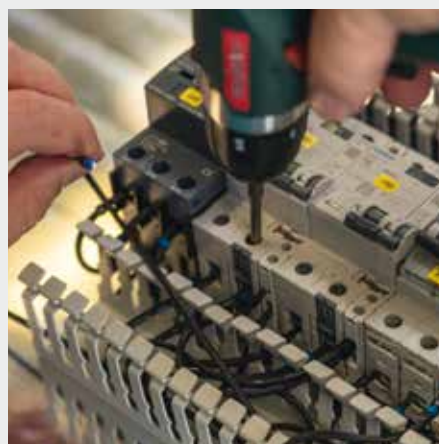
# Darauf können Sie bauen

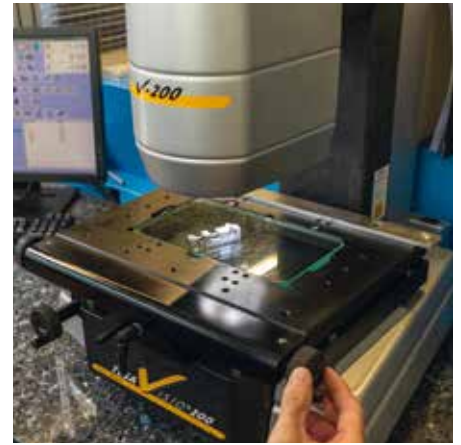
Im Mittelpunkt steht für uns immer die Kundenzufriedenheit. Um dieses Ziel sicher zu erreichen, investieren wir kontinuierlich in neue Technologien. Neben einem modernen Maschinen- und Anlagenpark basiert unser Erfolg auf dem fundierten Know-how und der Erfahrung unserer rund 140 Mitarbeiter. Dank einer konsequenten Fort- und Weiterbildung sind diese immer auf dem neuesten Stand der Technik und garantieren so eine gleichbleibend hohe Qualität entlang der gesamten Prozess- und Fertigungskette. Um für die Herausforderungen der Zukunft gewappnet zu sein, bilden wir als IHK-Ausbildungsbetrieb selbst aus.

Wir sind ein mittelständisches, regional verwurzelttes Unternehmen und legen großen Wert auf eine partnerschaftliche Zusammenarbeit aller Mitarbeiter, Kunden und Lieferanten. Kurze Entscheidungswege, viel Eigenverantwortung und persönliches Engagement sind für uns der Schlüssel zur Kundenzufriedenheit.

## UNSERE ARBEITSWEISE

03





## Präzision ist der Maßstab

Ausgestattet mit leistungsstarken Maschinen und Anlagen fertigen wir für unsere Kunden mit höchster Präzision und Flexibilität. Ob CNC-Drehen, CNC-Fräsen, Schweißen, Lötten oder Vorrichtungs- und Maschinenbau: Unsere erfahrenen und geschulten Fachleute kennen sich mit allen technischen Anforderungen aus und garantieren so die Herstellung optimaler Produkte. Flexibilität wird dabei großgeschrieben. Wir fertigen in Kleinstmengen genauso wie für Großserien, in höchster Qualität, wie sie in der Automobil-, der Fluid- und Elektroindustrie gefragt sind.

In unserer Produktion sind 10 Drehautomaten, für die vollautomatische Herstellung von Werkstücken in großer Stückzahl, bis zu einem Durchmesser von 60 mm vorhanden. Darüber hinaus verfügen wir über Drehmaschinen für kleinere Mengen und größere Dimensionen. Auch für Fräsarbeiten sind wir Ihr kompetenter Partner.

Wir bearbeiten von Polymeren bis hin zu Nichteisenmetallen und Edelstählen alle Materialien. Für eine reibungslose und hochwertige Fertigung sind unsere CNC-Maschinen an ein CAM-System angebunden.

# Partner für alle Aufgaben

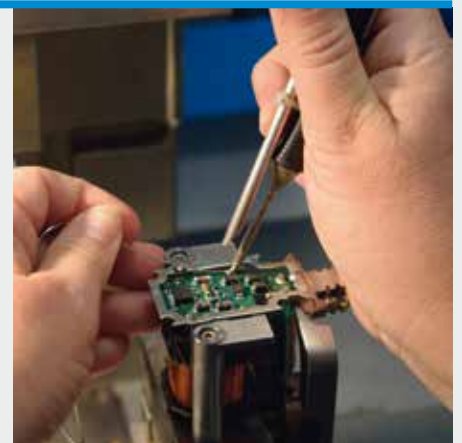
Im Bereich der Lohnmontage ist unser Portfolio so vielseitig und komplex wie der Bedarf unserer Kunden. Von der Kleinteilmontage über NC-gesteuerte Spulenwicklung, elektrische und mechanische Baugruppen, sowie die manuelle Kabelkonfektion bis zum Schaltschrankbau führen wir alle Arbeiten mit höchster Präzision für Sie aus.

Im Bereich der Kleinteilmontage übernehmen wir Aufgaben wie das Löten, Nieten und Bördeln, Bestücken von Spulen, Kleben, Ultraschallschweißen sowie Prüfen und Reinigen.

Auf Basis unseres umfassenden Know-hows sind wir auch in der Lage, hochkomplexe Arbeiten, die viel Erfahrung erfordern, für Sie zu übernehmen. So sind wir u. a. für anspruchsvolle Baugruppen Ihr zuverlässiger Dienstleister.

Zusätzlich fertigen wir elektromechanische Montage- und Prüfvorrichtungen sowie komplexe Schaltschränke auch in explosionsgeschützter Technik. Wir kümmern uns für Sie um eine zuverlässige und hochwertige Ausführung und unterstützen Sie auf Wunsch gern auch bei der Optimierung der Teile und Prozesse. Hierbei profitieren Sie von unserer umfassenden Branchenkenntnis.

Da keine Produktion der anderen gleicht, sind wir die Spezialisten für die Entwicklung und Fertigung der Betriebsmittel wie Vorrichtungen, Maschinen bis hin zum Materialfluss.





## Kompetent für Sie da

Wir verstehen uns als Erfolgspartner unserer Auftraggeber und helfen Ihnen auf vielfältige Weise dabei, Arbeits- und Produktionsprozesse zu verbessern. Zu unseren Servicetools gehören zum Beispiel eine umfassende Material- und Arbeitsflussanalyse. Die EZ-PA-Analyse unterstützt durch MTM (Methods-Time Measurement). Dies ist eine Methode zur Planung von neuen Arbeitssystemen bzw. zur Optimierung vorhandener Systeme. Sie beruht auf empirisch ermittelten Sollzeiten für sämtliche Grundbewegungen eines Arbeiters. Somit kann die komplette Prozesskette von der Kleinserienfertigung bis zur Großproduktion, von Nebentätigkeiten über Montageprozesse bis hin zu Werkstattprozessen geplant und optimiert werden. Der Bau und die Optimierung der Arbeitsplätze kann durch unser Prozessteam bis hin zu einer schlüsselfertigen Lösung geleitet werden.

### Unsere Leistungen auf einen Blick

- Konstruktion mit SolidWorks
- Elektrokonstruktion (SEE-Electrical)
- DGUV-Vorschrift 3 (BGVA3)
- VDE-Prüfung und MTM-Analyse
- ISO-Beratung
- OEE-Analyse
- EZ-PA-Analyse

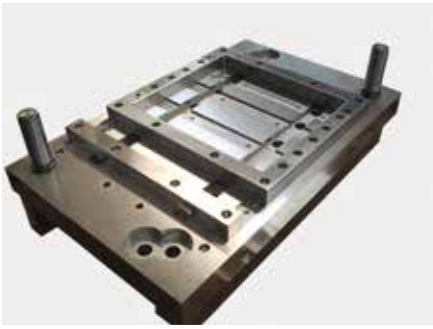
**Wir beraten und informieren Sie gern.  
Sprechen Sie uns einfach an!**



# Autohaus Rappold

Guter Service · Starke Beratung

Im Riedle 4 · 74572 Blaufelden  
 Tel.: +49 7953 / 98 77 0 · Fax.: +49 7953 / 98 77 34  
 info@autohaus-rappold.de · [www.autohaus-rappold.de](http://www.autohaus-rappold.de)



## Qualität an erster Stelle

Unser hochwertiges Produktportfolio wird auf Basis unserer hohen Fertigungskompetenz mit modernster Technik hergestellt. Viele Produkte basieren auf Kundenwünschen, die den Marktanforderungen entsprechend weiterentwickelt werden. Alle Produkte sind langlebig, hochfunktional und leistungsstark.

### Unser Portfolio auf einen Blick

#### Materialfluss & Arbeitsplatzgestaltung

- Hubbeistellwagen
- Beistellwagen
- Lagersystem
- Kleintransportgeräte

#### Sensorik

- Leitwertfühler
- Lichtschranke

#### Software

- OEE-Software

#### Handling-System

- Bestückungs- und Montagearm
- Greifer

#### Fluidtechnik

- Cartridge- und Kleinventile
- Anschlüsse

Sie haben Fragen zu unserem Fertigungsspektrum? Sprechen Sie uns gern an!



Gebäudedienste

Ihr zertifizierter Fachbetrieb  
für Gebäudedienste in  
der Region Heilbronn-Franken  
[www.rts-gmbh.de](http://www.rts-gmbh.de)



**autohaus**<sup>GM</sup>  
**BUSCH**<sup>MB</sup>  
Kirchberg + Ilshofen

Neu- und Gebrauchtwagen  
Verkauf – Kundendienst  
Mietwagen an Selbstfahrer

74532 Ilshofen  
Allmerspanner Kreuzung 9  
Tel. 07904/9700-0  
Fax 07904/9700-50  
[ilshofen@autohaus-busch.de](mailto:ilshofen@autohaus-busch.de)  
[www.autohaus-busch.de](http://www.autohaus-busch.de)

Karosseriereparatur – Zubehör  
Tankstelle – Waschstraße  
Abschleppdienst Tag- und Nacht

74592 Kirchberg/Jagst  
Rothenburgerstraße 26  
Tel. 07954/9809-0  
Fax 07954/9809-50  
[kirchberg@autohaus-busch.de](mailto:kirchberg@autohaus-busch.de)  
[www.autohaus-busch.de](http://www.autohaus-busch.de)



**Dümmeler GmbH**  
**Zentrale Gerabronn**  
Rechenhausener Str. 6  
74582 Gerabronn  
Telefon: +49 (0) 7952 9218770  
Mail: [info@duemmler-montage.de](mailto:info@duemmler-montage.de)

**Niederlassung Schrozberg**  
Sigisweiler Str. 7  
74575 Schrozberg  
Telefon: +49 (0) 7935 726337  
Mail: [info@duemmler-montage.de](mailto:info@duemmler-montage.de)

**[www.duemmler-montage.de](http://www.duemmler-montage.de)**

